



УПРАВЛЕНИЕ ФЕДЕРАЛЬНОЙ СЛУЖБЫ  
ГОСУДАРСТВЕННОЙ СТАТИСТИКИ  
ПО РЕСПУБЛИКЕ КРЫМ И Г. СЕВАСТОПОЛЮ

# Финансовое состояние организаций Республики Крым



январь – февраль 2023 года



УПРАВЛЕНИЕ ФЕДЕРАЛЬНОЙ СЛУЖБЫ  
ГОСУДАРСТВЕННОЙ СТАТИСТИКИ  
ПО РЕСПУБЛИКЕ КРЫМ  
И Г. СЕВАСТОПОЛЮ

# Финансовое состояние организаций

Республики Крым

январь – февраль 2023 года

- 01 САЛЬДИРОВАННЫЙ ФИНАНСОВЫЙ РЕЗУЛЬТАТ ОРГАНИЗАЦИЙ
- 02 ПРИБЫЛЬ ОРГАНИЗАЦИЙ
- 03 УБЫТОК ОРГАНИЗАЦИЙ
- 04 ФИНАНСОВЫЕ РЕЗУЛЬТАТЫ ДЕЯТЕЛЬНОСТИ ОРГАНИЗАЦИЙ
- 05 ДОЛЯ ОРГАНИЗАЦИЙ, ПОЛУЧИВШИХ ПРИБЫЛЬ (УБЫТОК)
- 06 КРЕДИТОРСКАЯ И ДЕБИТОРСКАЯ ЗАДОЛЖЕННОСТЬ ОРГАНИЗАЦИЙ

\* Ежемесячные данные оперативной статистики





# САЛЬДИРОВАННЫЙ ФИНАНСОВЫЙ РЕЗУЛЬТАТ ОРГАНИЗАЦИЙ\*

ЯНВАРЬ – ФЕВРАЛЬ 2023 г., МЛН РУБЛЕЙ



262,8

Обработывающие производства



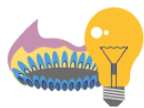
-121,8

Водоснабжение; водоотведение, организация сбора и утилизации отходов, деятельность по ликвидации загрязнений



-579,5

Добыча полезных ископаемых

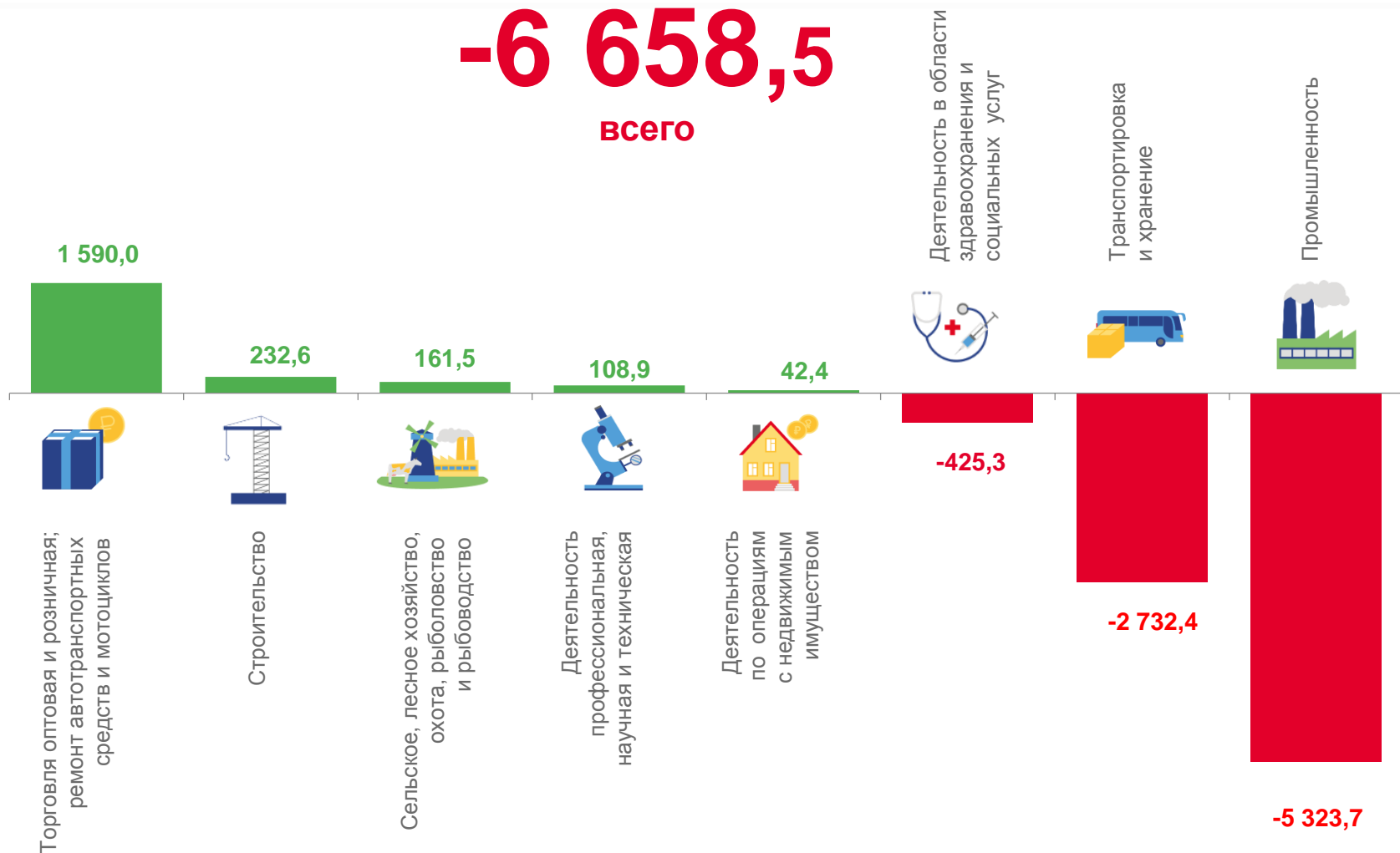


-4 885,2

Обеспечение электрической энергией, газом и паром; кондиционирование воздуха

-6 658,5

ВСЕГО



\* Без субъектов малого предпринимательства.



# САЛЬДИРОВАННЫЙ ФИНАНСОВЫЙ РЕЗУЛЬТАТ ОРГАНИЗАЦИЙ\*

ЯНВАРЬ – ФЕВРАЛЬ 2023 г., МЛН РУБЛЕЙ

РЕСПУБЛИКА КРЫМ

**4 980,8**

млн руб  
(107,3%)

в % к январю - февралю 2022 г.

**11 639,3**

млн руб  
(263,5%)

в % к январю - февралю 2022 г.

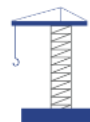
**-6 658,5**

млн руб

—  
в % к январю - февралю 2022 г.



Торговля оптовая и розничная; ремонт автотранспортных средств и мотоциклов



Строительство



Сельское, лесное хозяйство, охота, рыболовство и рыбоводство



Промышленность

**1 756,2**

млн руб

(134,5%)

**166,2**

млн руб

(106,0%)

в % к январю - февралю 2022 г. в % к январю - февралю 2022 г.

**1 590,0**

млн руб

(138,4%)

в % к январю - февралю 2022 г.

**267,2**

млн руб

(49,8%)

в % к январю - февралю 2022 г.

**34,6**

млн руб

(25,7%)

в % к январю - февралю 2022 г.

**232,6**

млн руб

(57,8%)

в % к январю - февралю 2022 г.

**242,8**

млн руб

(96,2%)

в % к январю - февралю 2022 г.

**81,3**

млн руб

(110,3%)

в % к январю - февралю 2022 г.

**161,5**

млн руб

(90,4%)

в % к январю - февралю 2022 г.

**2 014,2**

млн руб

(139,3%)

в % к январю - февралю 2022 г.

**7 337,9**

млн руб

(509,0%)

в % к январю - февралю 2022 г.

**-5 323,7**

млн руб

—  
в % к январю - февралю 2022 г.

**ПРИБЫЛЬ - УБЫТОК = САЛЬДИРОВАННЫЙ ФИНАНСОВЫЙ РЕЗУЛЬТАТ**

\* Без субъектов малого предпринимательства.





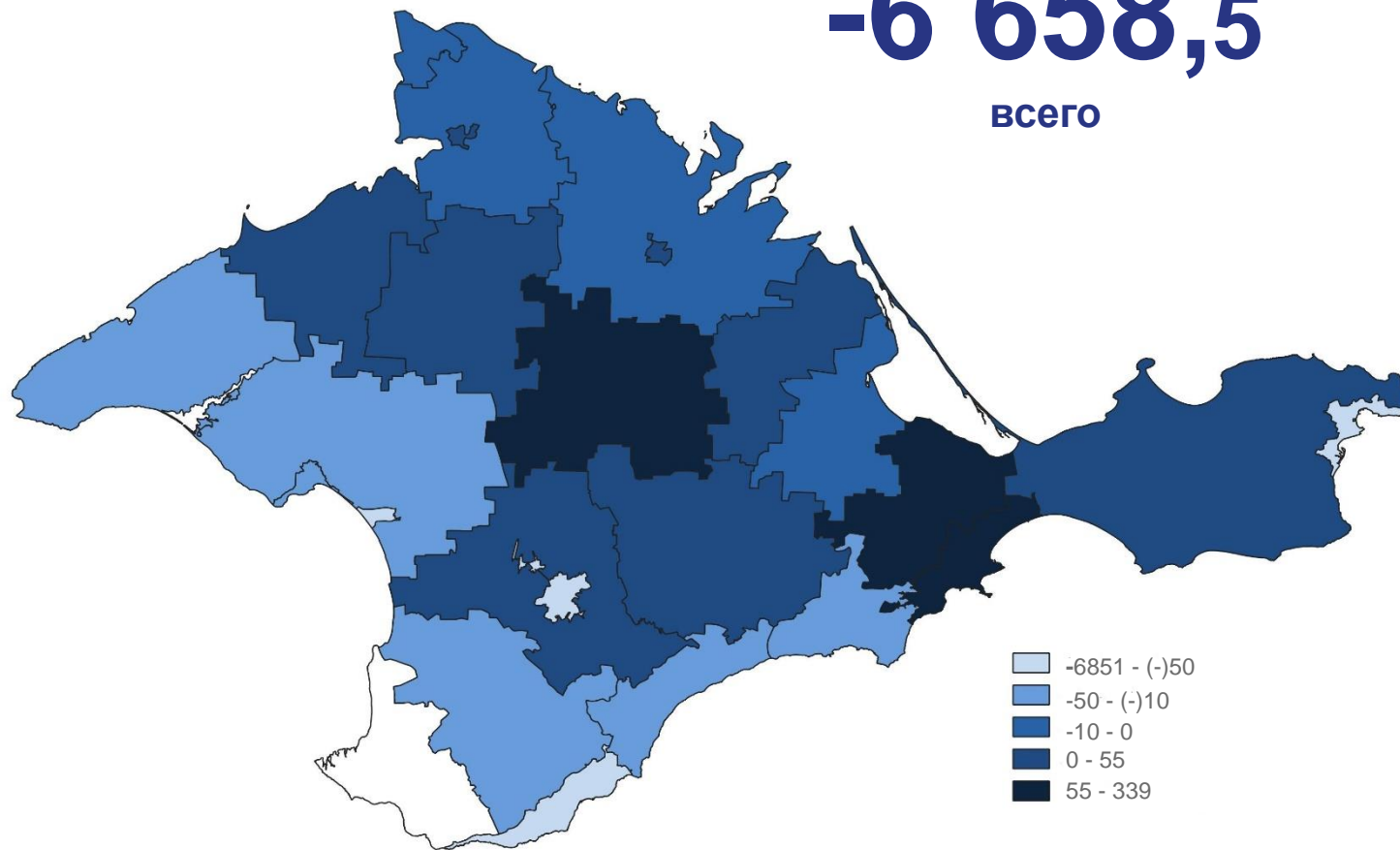
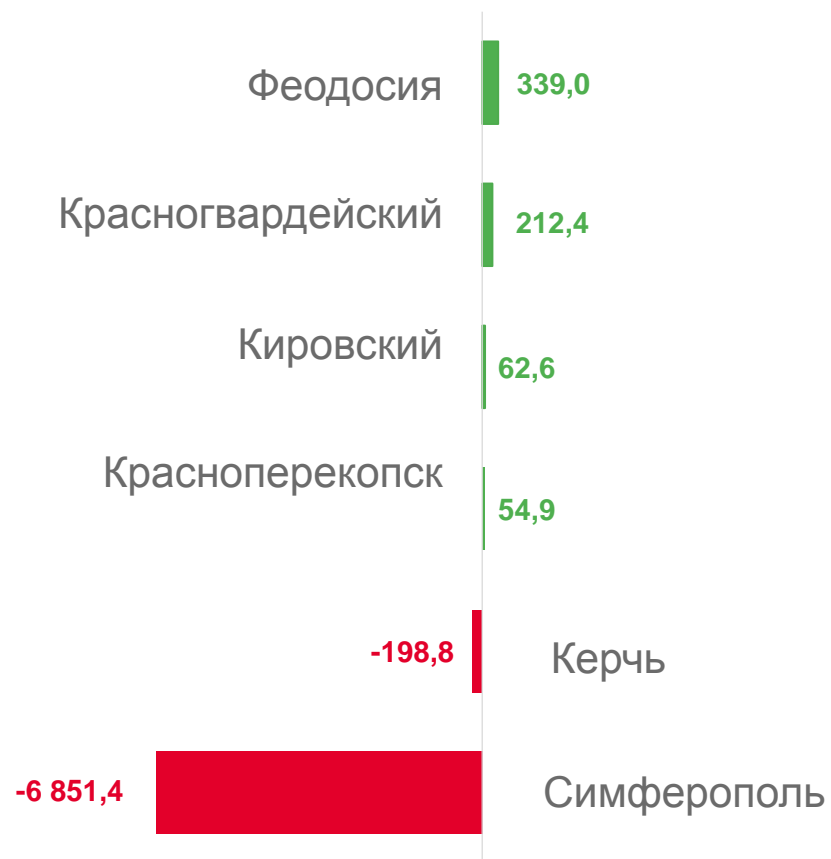
# САЛЬДИРОВАННЫЙ ФИНАНСОВЫЙ РЕЗУЛЬТАТ ОРГАНИЗАЦИЙ \*

ЯНВАРЬ – ФЕВРАЛЬ 2023 г., МЛН РУБЛЕЙ

Муниципальные образования с наибольшими и наименьшими значениями

**-6 658,5**

всего



\* Без субъектов малого предпринимательства.

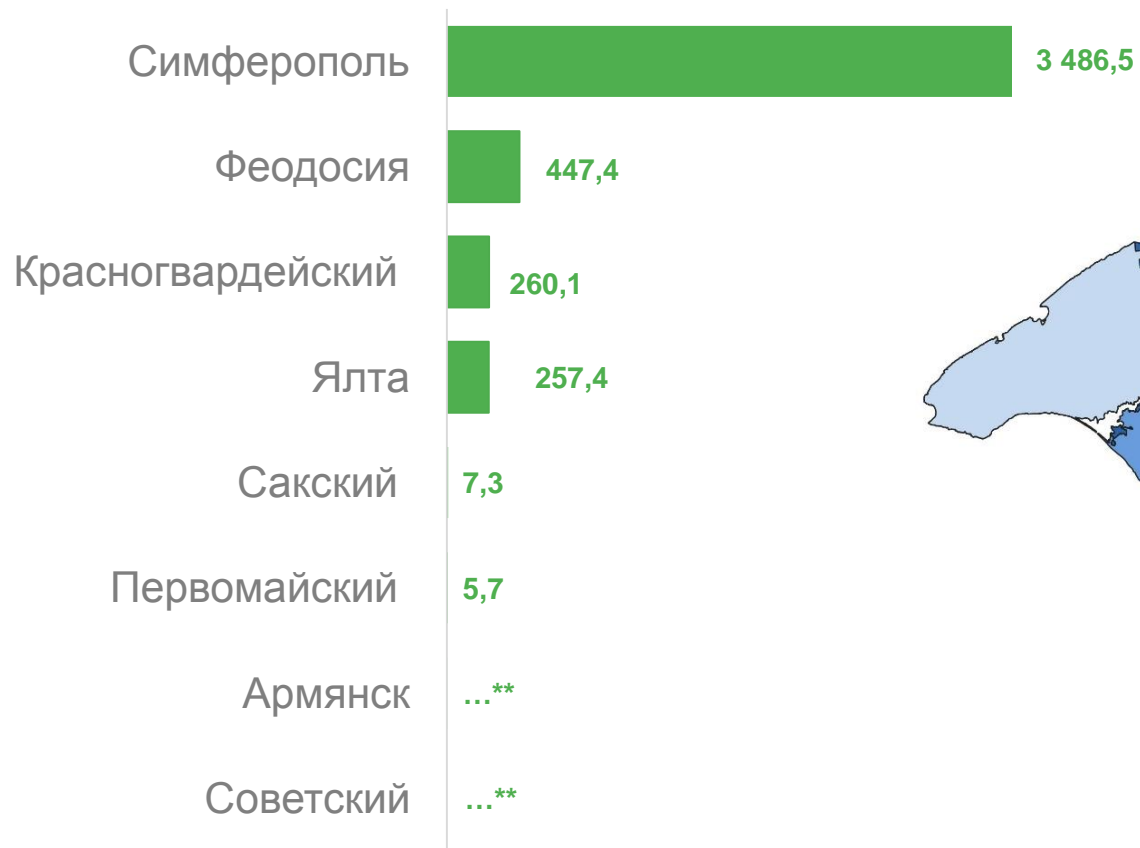




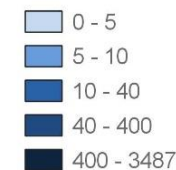
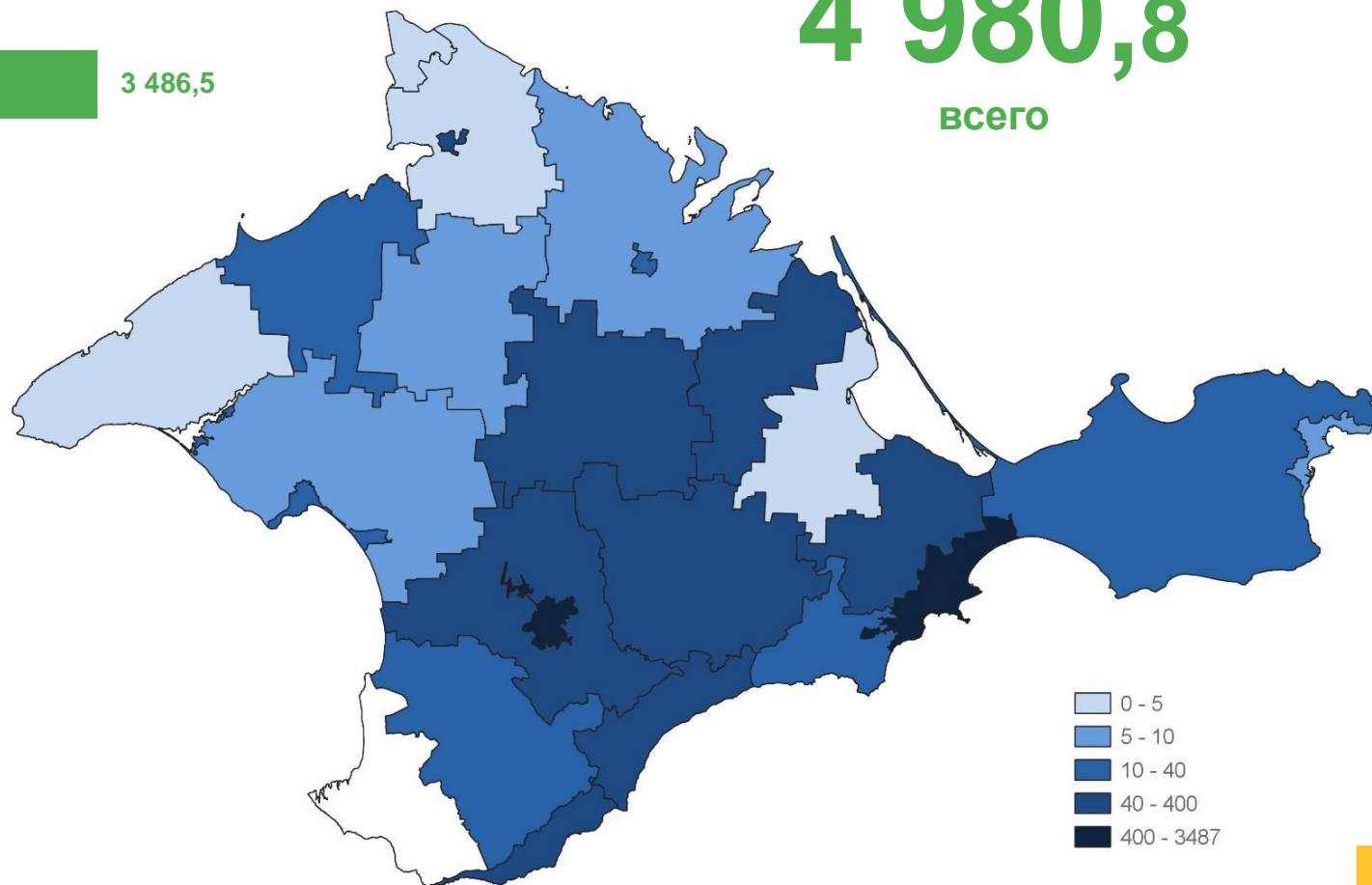
# ПРИБЫЛЬ ОРГАНИЗАЦИЙ\*

ЯНВАРЬ – ФЕВРАЛЬ 2023 г., МЛН РУБЛЕЙ

Муниципальные образования с наибольшими и наименьшими значениями



**4 980,8**  
всего



\* Без субъектов малого предпринимательства.

\*\* Данные конфиденциальны согласно статьи 9 Федерального закона от 29.11.07 № 282-ФЗ.





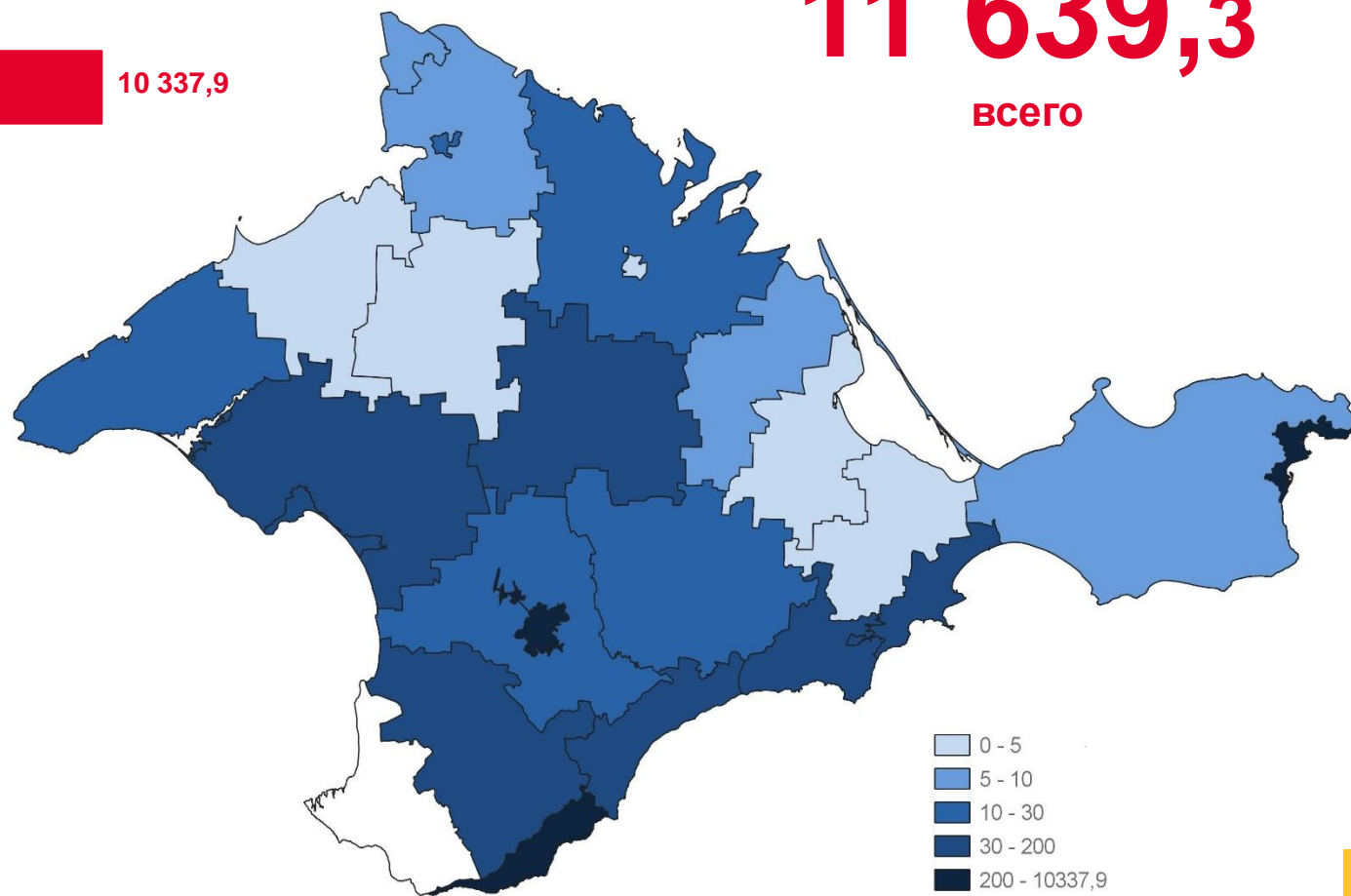
# УБЫТОК ОРГАНИЗАЦИЙ \*

ЯНВАРЬ – ФЕВРАЛЬ 2023 г., МЛН РУБЛЕЙ

Муниципальные образования с наибольшими и наименьшими значениями



**11 639,3**  
всего



\* Без субъектов малого предпринимательства.

\*\* Данные конфиденциальны согласно статьи 9 Федерального закона от 29.11.07 № 282-ФЗ.





# ФИНАНСОВЫЕ РЕЗУЛЬТАТЫ ДЕЯТЕЛЬНОСТИ ОРГАНИЗАЦИЙ\*

ЯНВАРЬ – ФЕВРАЛЬ 2023 г., В % К СООТВЕТСТВУЮЩЕМУ ПЕРИОДУ ПРЕДЫДУЩЕГО ГОДА\*\*

ВСЕГО

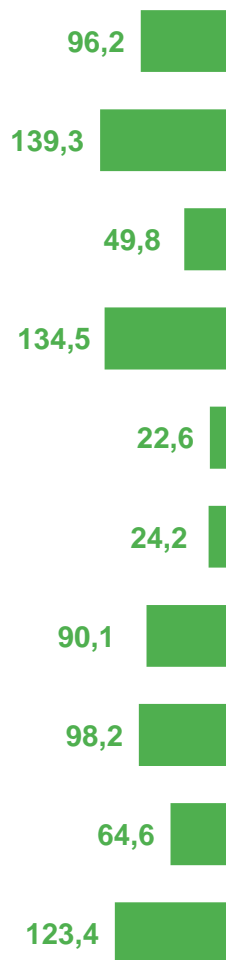
**107,3%**

к январю - февралю  
2022 г.

**263,5%**

к январю - февралю  
2022 г.

ПРИБЫЛЬ



Сельское, лесное хозяйство, охота, рыболовство и рыбоводство

Промышленность

Строительство

Торговля оптовая и розничная; ремонт автотранспортных средств и мотоциклов

Транспортировка и хранение

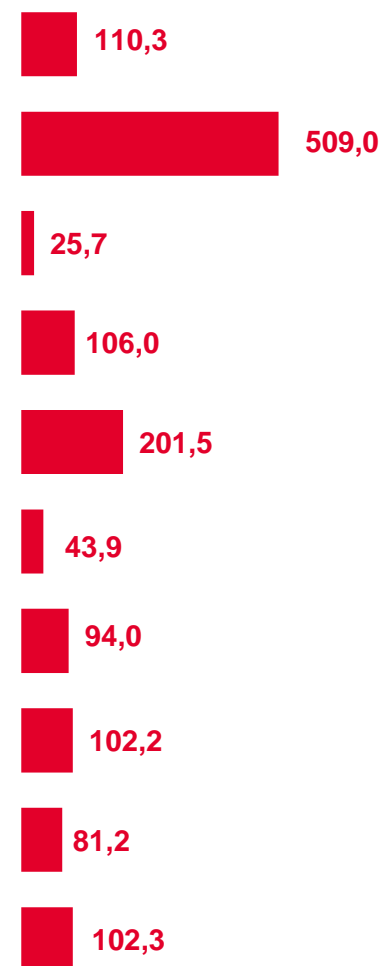
Деятельность гостиниц и предприятий общественного питания

Деятельность по операциям с недвижимым имуществом

Образование

Деятельность в области здравоохранения и социальных услуг

Предоставление прочих видов услуг



УБЫТОК

\* Без субъектов малого предпринимательства.

\*\* По сопоставимому кругу организаций в соответствии с методологией бухгалтерского учета.







# ДОЛЯ ПРИБЫЛЬНЫХ И УБЫТОЧНЫХ ОРГАНИЗАЦИЙ\*

ЯНВАРЬ – ФЕВРАЛЬ 2023 г., %

ВСЕГО  
РЕСПУБЛИКА КРЫМ

**59,8%**

ДОЛЯ ПРИБЫЛЬНЫХ

**+2,2 п.п.**

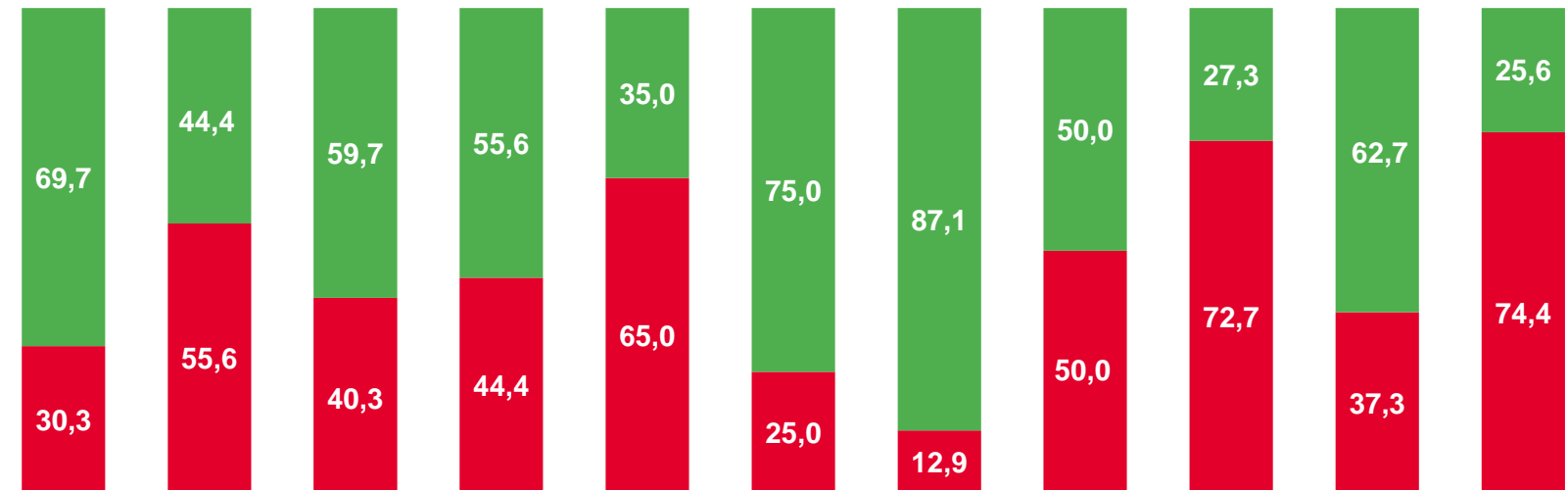
к январю - февралю  
2022 г.

**40,2%**

ДОЛЯ УБЫТОЧНЫХ

**-2,2 п.п.**

к январю - февралю  
2022 г.



Сельское, лесное хозяйство, охота, рыболовство и рыбоводство



Добыча полезных ископаемых



Обрабатывающие производства



Обеспечение электрической энергией, газом и паром; кондиционирование воздуха



Водоснабжение; водоотведение, организация сбора и утилизации отходов, деятельность по ликвидации загрязнений



Строительство



Торговля оптовая и розничная; ремонт автотранспортных средств и мотоциклов



Транспортировка и хранение



Деятельность гостиниц и предприятий общественного питания



Деятельность по операциям с недвижимым имуществом



Деятельность в области здравоохранения и социальных услуг

■ Доля прибыльных

■ Доля убыточных

\* Без субъектов малого предпринимательства.





# КРЕДИТОРСКАЯ ЗАДОЛЖЕННОСТЬ\*

НА КОНЕЦ ФЕВРАЛЯ 2023 г., МЛРД РУБЛЕЙ

ВСЕГО  
НА КОНЕЦ ФЕВРАЛЯ 2023 г.

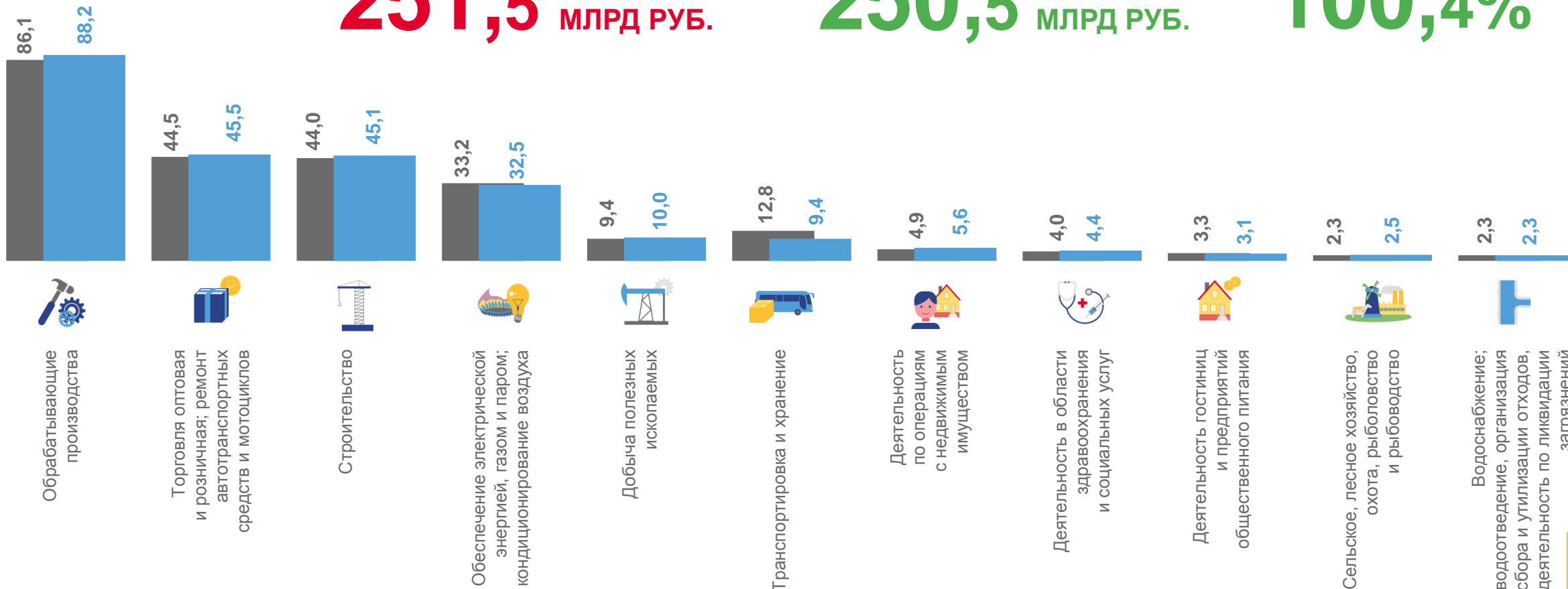
**251,5** МЛРД РУБ.

ВСЕГО  
НА КОНЕЦ ЯНВАРЯ 2023 г.

**250,5** МЛРД РУБ.

ТЕМП РОСТА К КОНЦУ  
ПРЕДЫДУЩЕГО МЕСЯЦА

**100,4%**



\* Без субъектов малого предпринимательства.

■ На конец января 2023 г.

■ На конец февраля 2023 г.





# ДЕБИТОРСКАЯ ЗАДОЛЖЕННОСТЬ\*

НА КОНЕЦ ФЕВРАЛЯ 2023 г., МЛРД РУБЛЕЙ

ВСЕГО  
НА КОНЕЦ ФЕВРАЛЯ 2023 г.

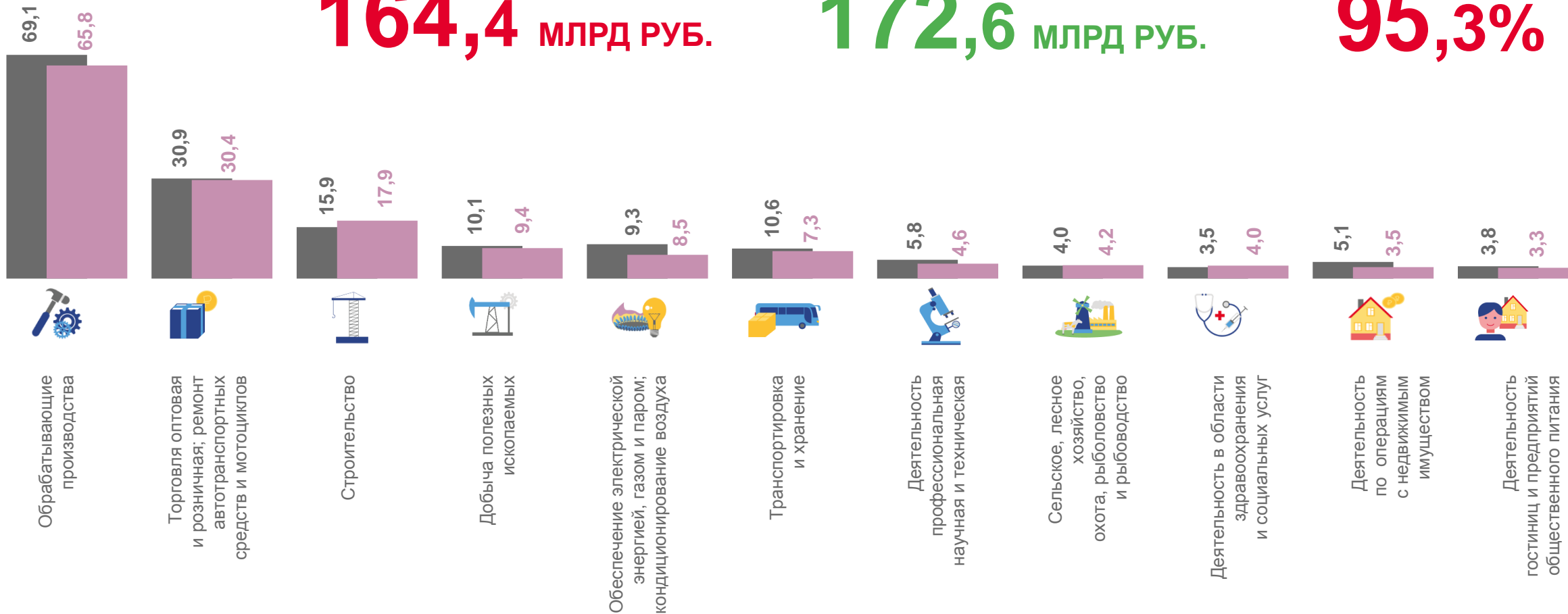
**164,4** МЛРД РУБ.

ВСЕГО  
НА КОНЕЦ ЯНВАРЯ 2023 г.

**172,6** МЛРД РУБ.

ТЕМП РОСТА К КОНЦУ  
ПРЕДЫДУЩЕГО МЕСЯЦА

**95,3%**



\* Без субъектов малого предпринимательства.

■ На конец января 2023 г.

■ На конец февраля 2023 г.



# ПРОСРОЧЕННАЯ КРЕДИТОРСКАЯ И ДЕБИТОРСКАЯ ЗАДОЛЖЕННОСТЬ\*

НА КОНЕЦ ФЕВРАЛЯ 2023 г., В % К ОБЩЕЙ КРЕДИТОРСКОЙ/ДЕБИТОРСКОЙ ЗАДОЛЖЕННОСТИ

**КРЕДИТОРСКАЯ ЗАДОЛЖЕННОСТЬ 3,4% ВСЕГО**      **ДЕБИТОРСКАЯ ЗАДОЛЖЕННОСТЬ 8,1% ВСЕГО**



\* Без субъектов малого предпринимательства.